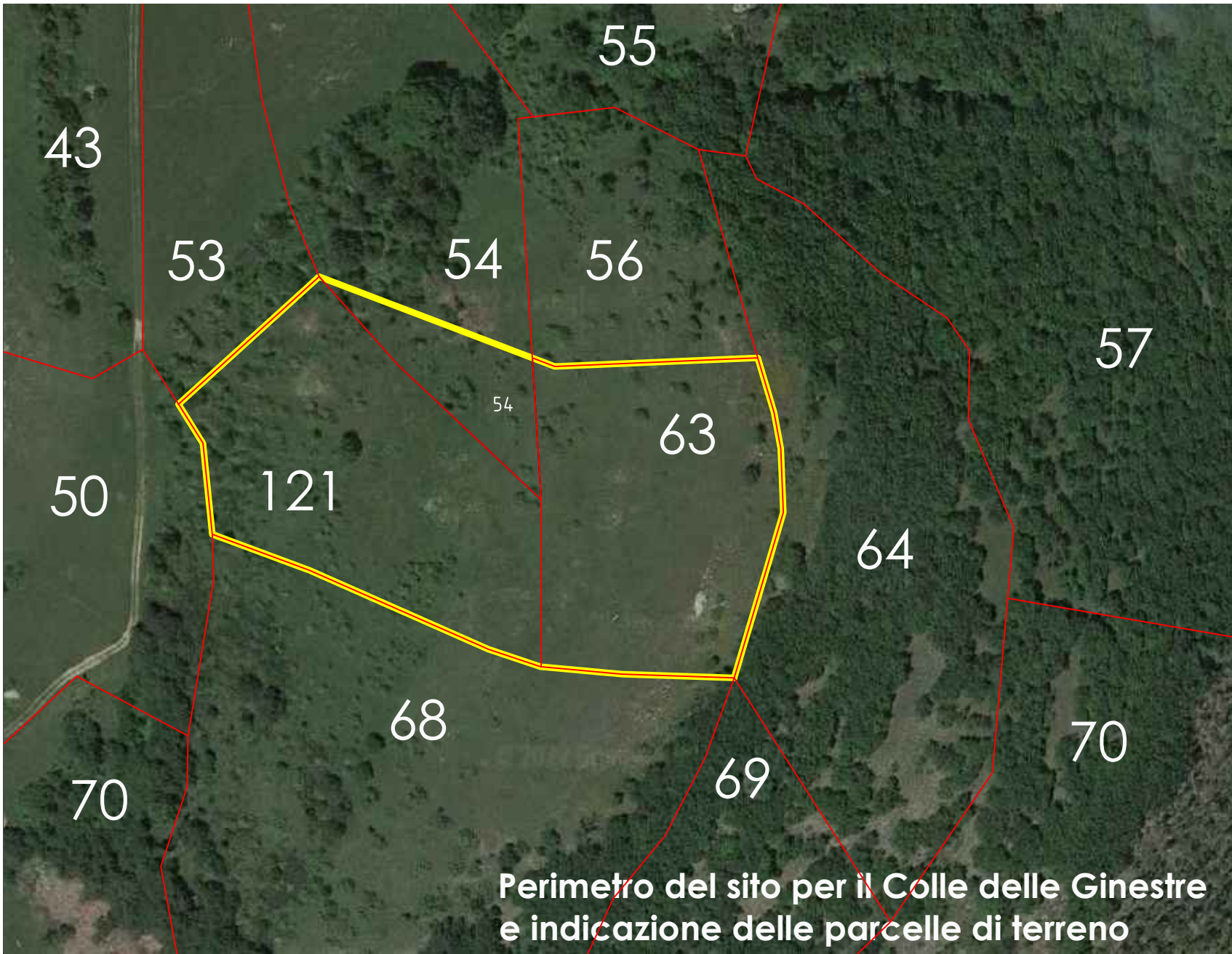


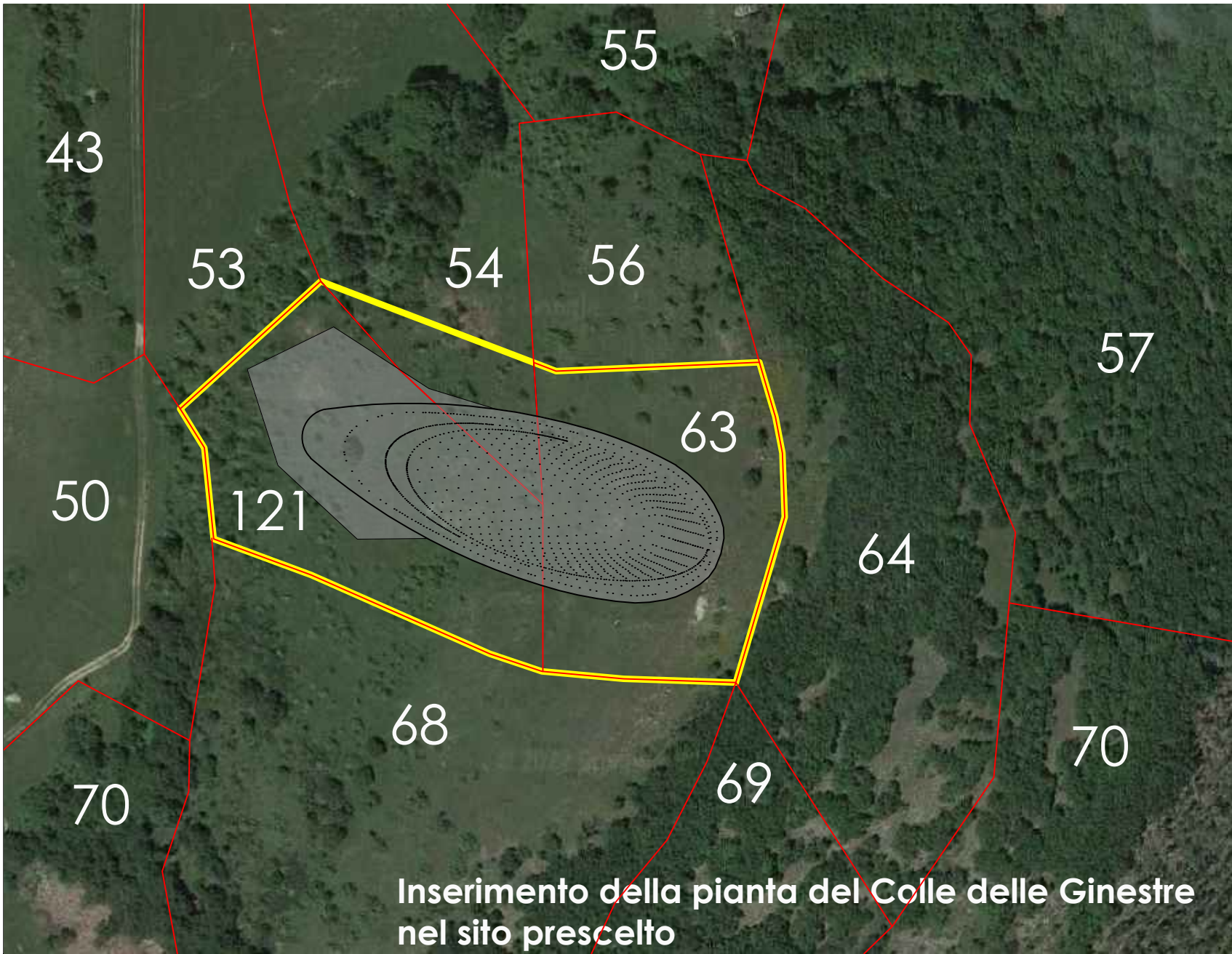
COMUNE di ACCUMOLI
Provincia di Rieti, Regione Lazio

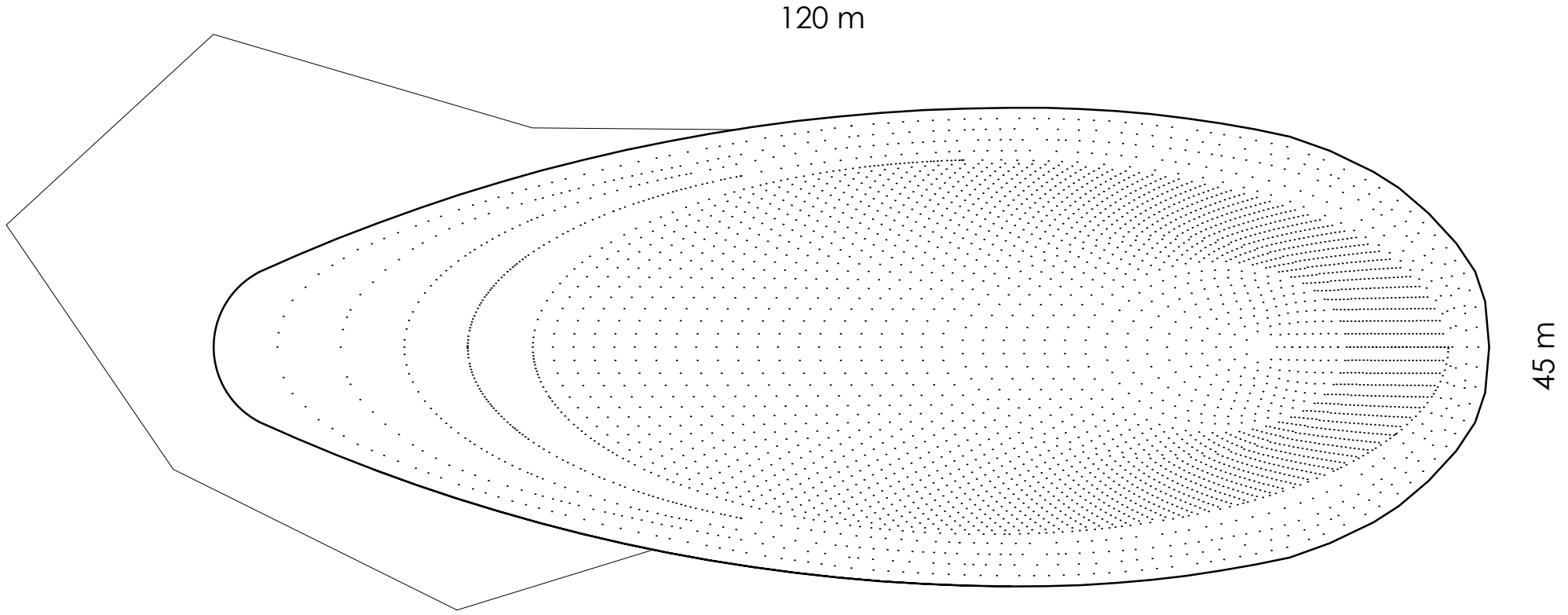
Progetto:
Il COLLE delle GINESTRE





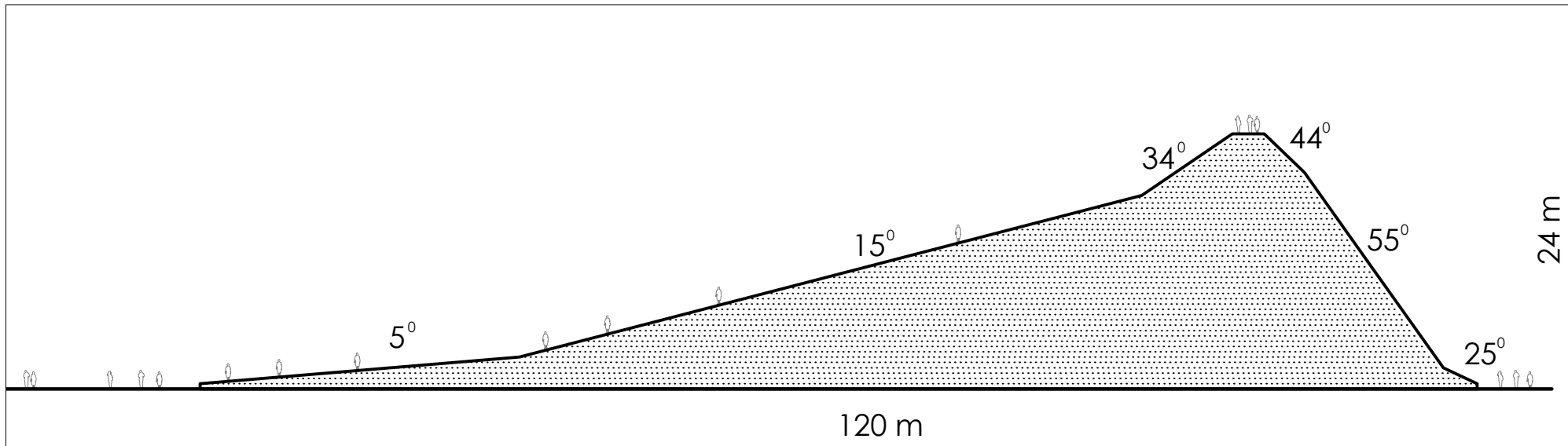




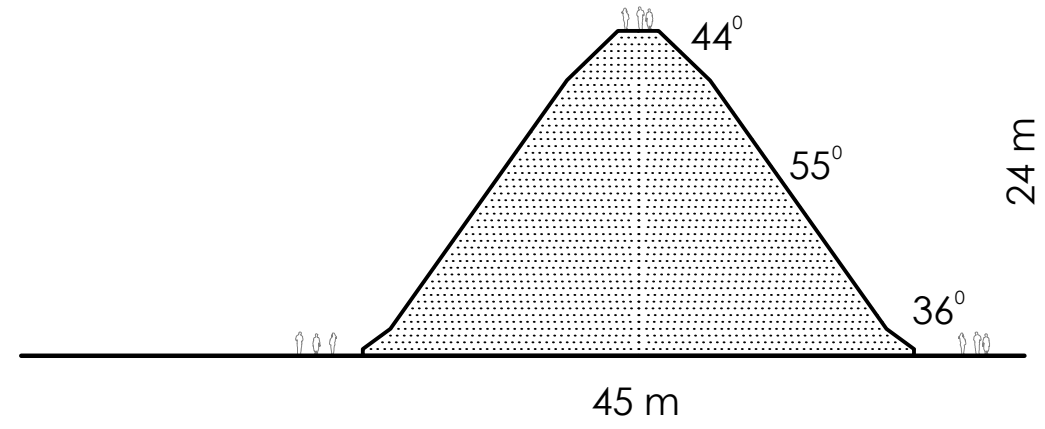


Planimetria

PIANTA



Prospetto laterale



Prospetto frontale

PROSPETTI

Accumoli, il Colle delle Ginestre Relazione Tecnica

Il Progetto consiste nella rimozione delle macerie dal paese di Accumoli, nel loro trasporto e nella loro ri-collocazione sul pianoro situato ai piedi e ad est del Monte Ciambella (alt. 1841 m slm) e a circa 420 m a sud del ripetitore (parcella n.40, foglio 37). Vedi mappe allegate.

Il sito individuato per il Colle delle Ginestre comprende le parcelle di terreno n. 121, 63, 54 (vedi foglio n.37 e mappe allegate), e misura 165 m circa di larghezza (est-ovest) per 100 m circa in altezza (nord-sud).

L'altitudine del sito e' circa 1200 m slm; l'altitudine di Accumoli e' circa 850 m slm; l'altitudine del Monte Ciambella e' 1481 m slm. La Strada Statale SS4 e' a circa 730 m slm. Il dislivello tra Accumoli e il sito e' di 350 m circa; il dislivello tra il sito e il Monte Ciambella e' di 280 m circa.

Il volume delle macerie di Accumoli e' stato valutato approssivamente 28,000 MQ. L'intera quantita' delle macerie verra' impiegata nella costruzione del Colle delle ginestre.

La distanza tra Accumoli e il sito e' di 4 Km (vedi foto aerea con percorso evidenziato) e la pendenza media della strada di collegamento e' di circa 5 gradi.

Il sito dista da Accumoli 1.4 Km in linea d'aria.

La rimozione delle macerie verra' effettuata con escavatori di varie dimensioni, con benne, cingoli etc. Le macerie verranno quindi caricate su autocarri, autocarri a bilico, rimorchi, trainati da cammion e/o trattori (la selezione dei mezzi da utilizzare sara' finalizzata in sito e con tecnici del settore). Raggiunto il sito le macerie verranno scaricate e sistemate tramite escavatori, ruspe, mezzi cingolati etc.

RELAZIONE TECNICA

8