



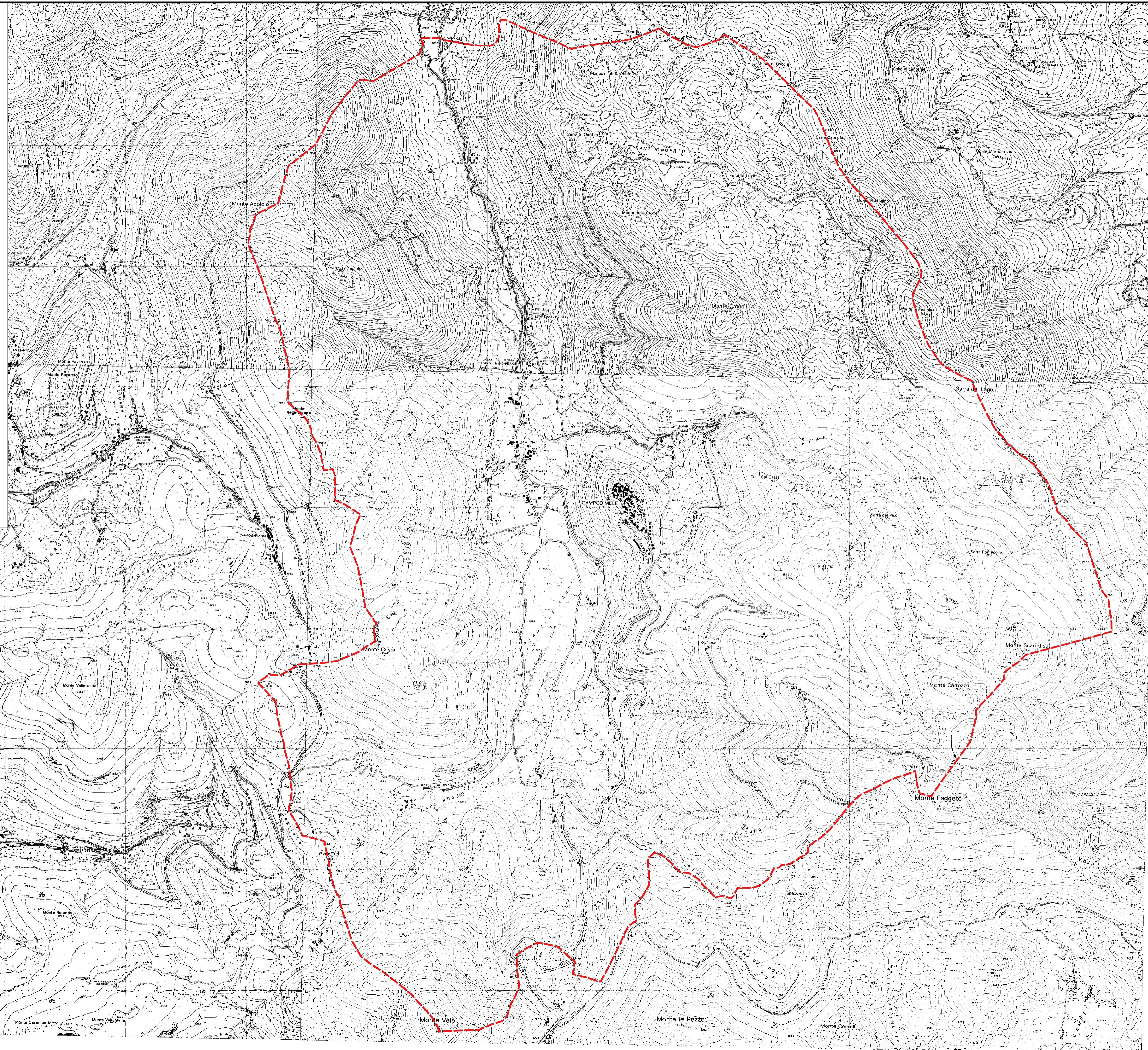
Comune di Campodimele  
Provincia di Latina



Legge 21 novembre 2000, n. 353  
"Legge quadro in materia di incendi boschivi"

"CATASTO DEGLI INCENDI BOSCHIVI ANNUALITA' 2022"  
(ai sensi della Legge Regionale del 28 ottobre 2002, n.39)  
Tav. n. 1 - Rappresentazione su C.T.R.

Comune di Campodimele  
Piazza Municipio, 4 - Campodimele (LT)



**Legenda**

Limiti amministrativi  
Comune di Campodimele

Scala 1:15.000