

Pomaretto

mercoledì 19 giugno

ore 20:30 - Padiglione impianti sportivi

ingresso libero

L'energia della comunità

Sergio Capelli, direttore Legambiente Piemonte e VDA, racconta cos'è una comunità energetica e come si può fare ad entrare a farne parte
Presenta **Stefano Camanni** presidente della Cooperativa Arnica

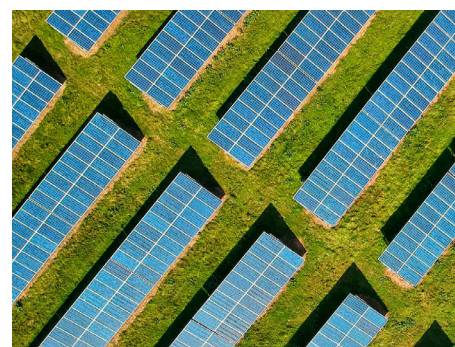
Finalmente dopo un anno e sette mesi di ritardo lo scorso 23 gennaio 2024 ha visto la luce il decreto attuativo per le comunità energetiche, che ad oggi sono già 154 nel nostro Paese. Le CERS, comunità energetiche rinnovabili e solidali, oggi sono un'occasione di riscatto soprattutto per i territori montani, dove possono diventare "l'anima" della transizione ecologica.

a seguire docufilm

Lungo il torrente

Il Pellice, un fiume che racconta

Un docufilm per dare voce al Pellice, da un'idea di **Francesco Salvato** con la regia di **Stefano Fillidani**. Anche i fiumi hanno storie da raccontare, e punti di vista che solo chi li ama e li conosce a fondo è in grado di cogliere.



la **Settimana della Montagna** di Pomaretto
dal 15 al 29 giugno 2024



NATWORKING



Unione Nazionale Comuni Comunità Enti Montani
Delegazione Piemontese



con il sostegno della
Fondazione Compagnia di San Paolo