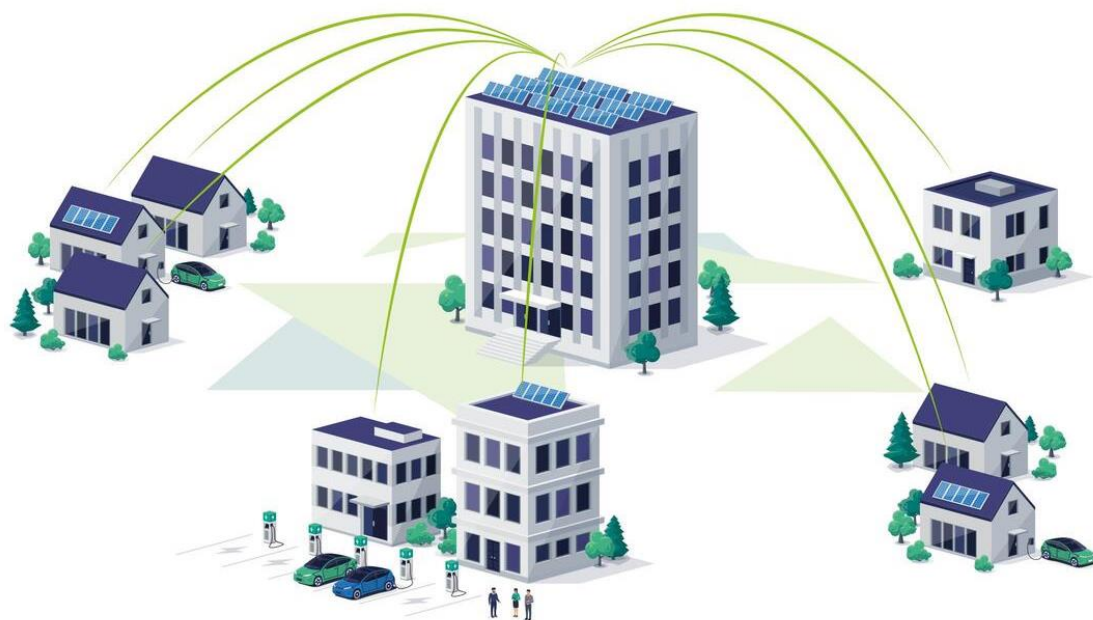




Comune di Sommo



“La Comunità Energetica a trazione pubblica”

COMUNITA' ENERGETICHE RINNOVABILI

Bolletta meno cara - più autonomia - ambiente pulito

La Comunità Energetica a trazione pubblica

Ne parliamo con :

Eros PALA Per.Ind.

Responsabile dello Studio Pala - progettazioni e impianti civili e industriali

Mercoledì 28 settembre 2022

**Ore 17,30 COMUNE DI SOMMO - Sala Consigliare
LA CITTADINANZA E' INVITATA!**

